

nexia®

CREATED BY

В I A M P®

Быстрый старт

ТЕХНИКА БЕЗОПАСНОСТИ

ВНИМАНИЕ: ДЛЯ СНИЖЕНИЯ РИСКА ПОРАЖЕНИЯ ЭЛЕКТРИЧЕСКИМ ТОКОМ НЕ ПОДВЕРГАЙТЕ УСТРОЙСТВО ВОЗДЕЙСТВИЮ ДОЖДЯ ИЛИ ВЛАГИ, НЕ УСТАНОВЛИВАЙТЕ НА УСТРОЙСТВО ОБЪЕКТЫ, НАПОЛНЕННЫЕ ЖИДКОСТЬЮ.

Прочитайте данную инструкцию.

Сохраните данную инструкцию.

Обращайте внимание на все предупреждения.

Следуйте всем инструкциям.

Не используйте устройство вблизи воды.

Протирайте устройство только сухой тканью.

Внимание: устройство должно быть заземлено. Подключать устройство только к розетке с заземлением.

Не блокируйте вентиляционные отверстия. Устанавливайте устройство в соответствии с инструкциями производителя.

Убедитесь, что разъем шнура питания доступен для быстрого отключения питания.

Отключайте устройство от сети питания при грозе или если устройство не используется долгое время.

Используйте устройство только с рекомендованными производителем элементами крепления и установки.

Не устанавливайте устройство вблизи источников тепла (радиаторы, обогреватели и т.д.).

Обеспечьте защиту шнура питания от перегибов или других внешних физических воздействий.

При выходе устройства из строя обращайтесь в квалифицированный сервис.

Для получения более подробных инструкций, обратитесь к файлу справки ПО или печатной справки на CD.

Nexia – быстрый запуск.

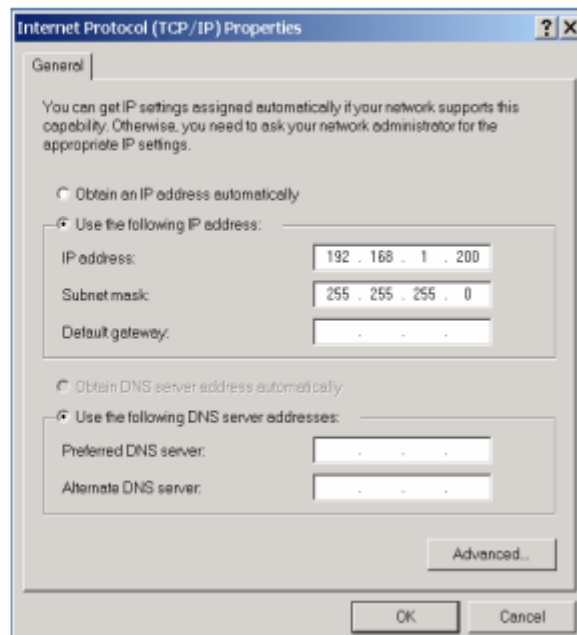
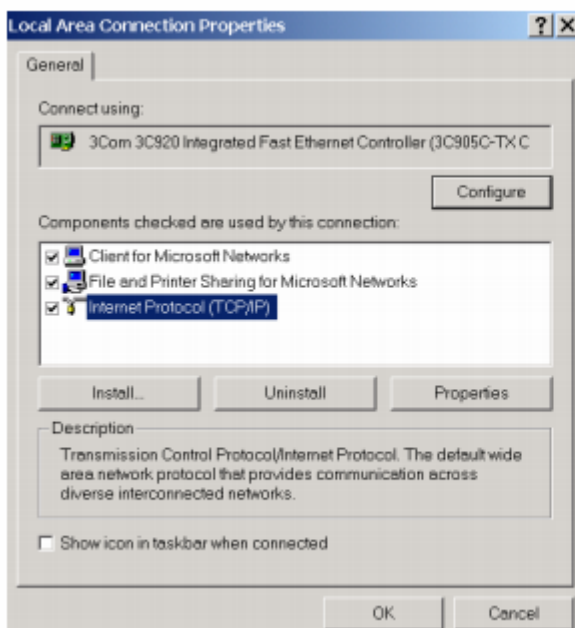
Локальное подключение Nexia

Каждое устройство Nexia поставляется с заводской конфигурацией системы. Выполните пункты 1 – 7 для подключения к системе.

1. Установите программное обеспечение Nexia на ОС WINDOWS 2000/XP/7 ПК должен быть оснащен сетевым адаптером

2. Назначьте для ПК IP-адрес

Каждое устройство Nexia имеет заводской IP-адрес **192.168.1.101**. ПК необходимо установить уникальный IP-адрес перед подключением к Nexia. IP-адрес должен быть вида 192.168.1.x (x=1-254, исключая 101, т.к. данный адрес использует Nexia). Маска подсети 255.255.255.0.



3. Включите устройство Nexia.

Подключите устройство к заземленной сети питания с напряжением 100-240 В., 50/60 Гц. На передней панели устройства все светодиоды должны светиться зеленым.

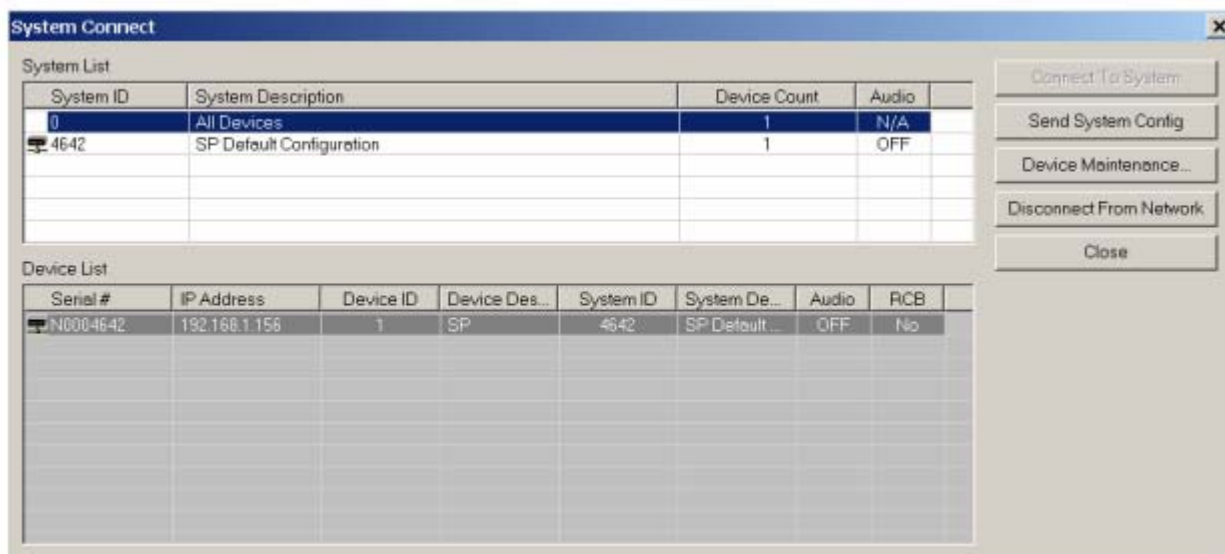
4. Подключите ПК у устройству Nexia.

Подключение производится «кроссовым» кабелем Ethernet.

5. Подключите ПК к сети с помощью ПО Nexia.

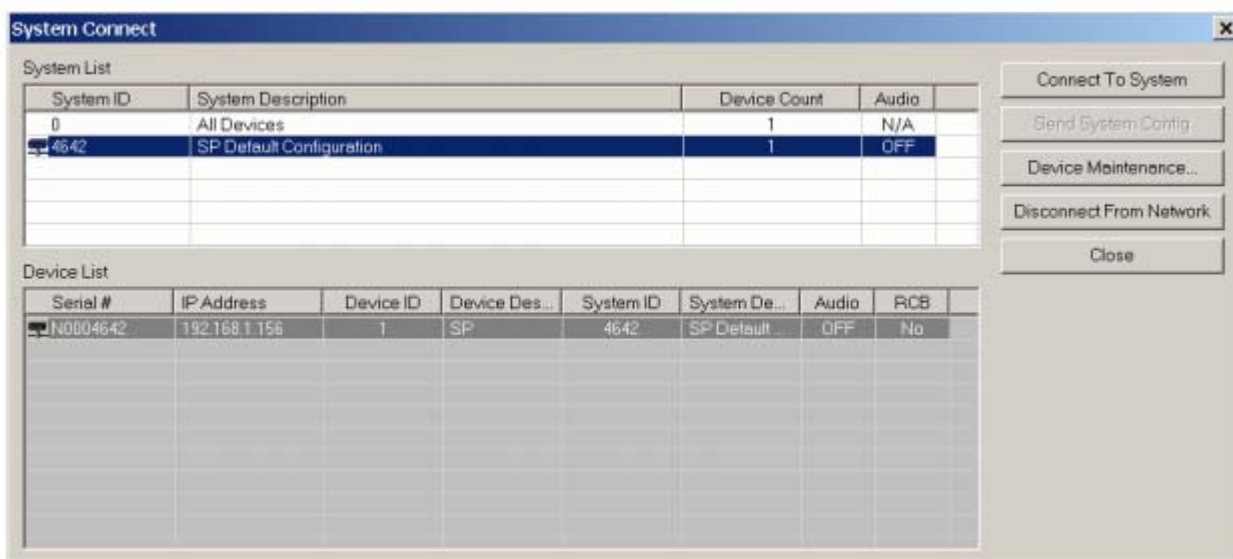
Откройте ПО Nexia, затем подключитесь к сети.

File>Network>Connect to network



6. Подключите систему Nexia

Выберите конфигурацию системы по умолчанию и нажмите «Connect to System»



7. Настройте параметры компонентов при необходимости.

Дополнительно:

8. Отключение ПК от системы Nexia

File>Network>Disconnect from Nexia system

9. Отключение ПК от сети

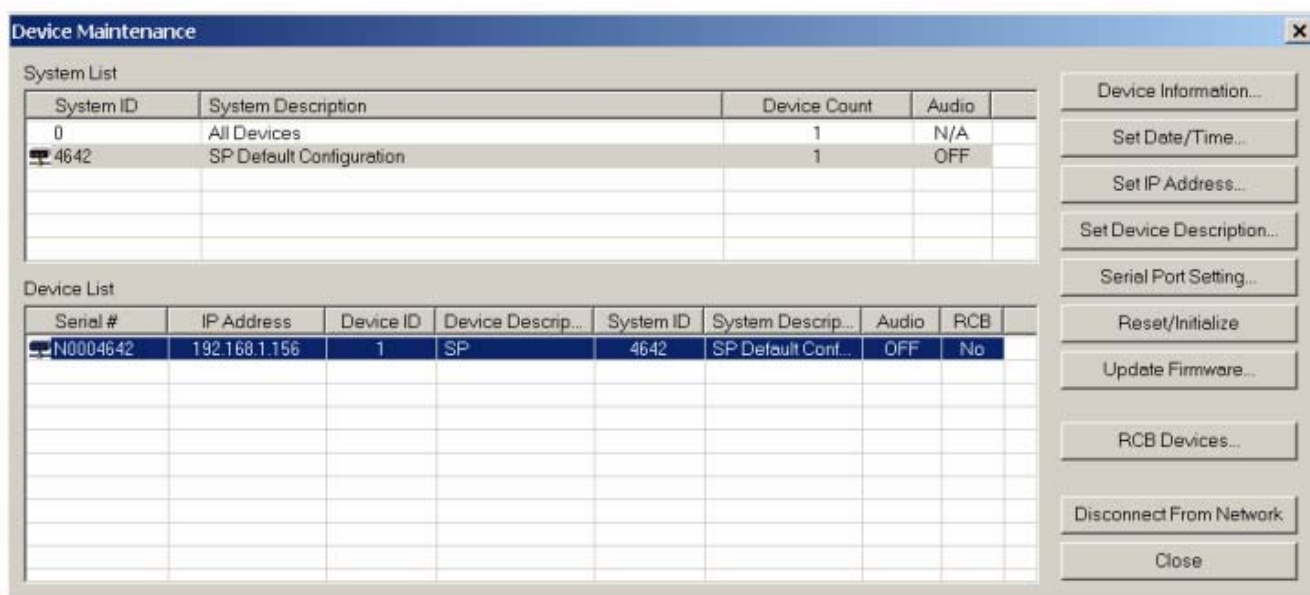
File>Network>Disconnect from network

Если вы не хотите использовать стандартную конфигурацию Nexia и загрузить свою конфигурацию, выполните пункты 1 – 7, затем выполните пункты ниже.

10. Сброс/инициализация устройства Nexia

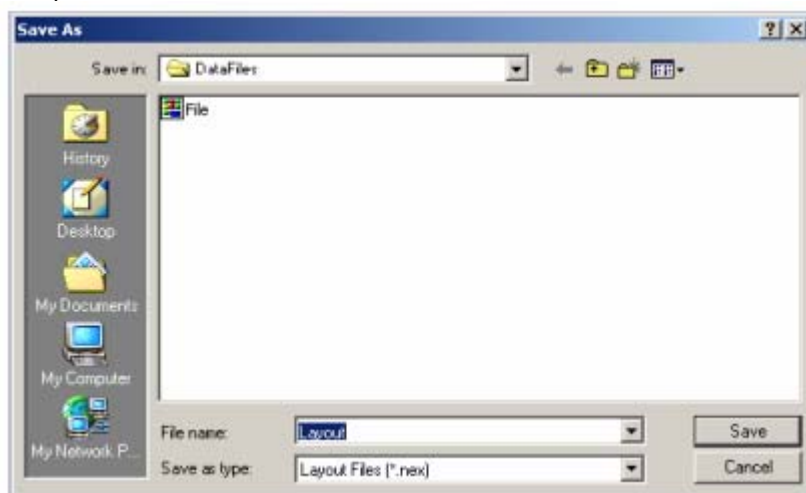
Т.к. каждое устройство Nexia поставляется с заводской конфигурацией, перед загрузкой других параметров необходимо выполнить сброс/инициализацию устройства.

File>Network>Perform Nexia Device Maintenance>Reset/Initialize Nexia unit



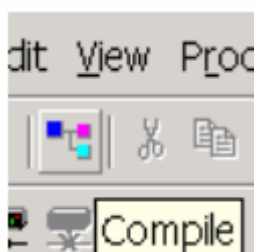
11. Схема DSP элементов.

Схема потока сигналов (Layout) по желанию может быть сохранена в файл (формат .nex).



12. Компиляция схемы DSP.

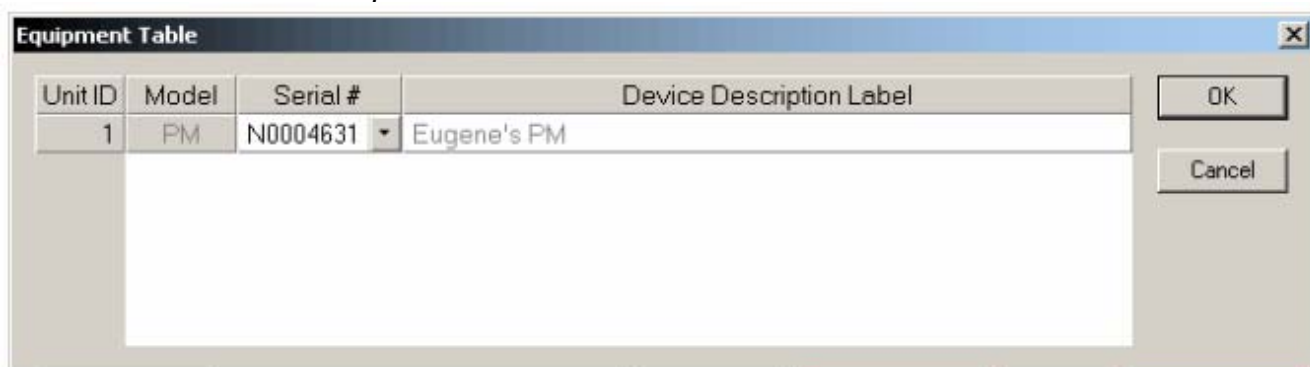
В результате компиляции схемы (Layout) система будет отображать количество и тип устройств, необходимых для обработки потока сигналов, и используемую мощность DSP.



13. Ведите серийный номер, соответствующий необходимому оборудованию

Tools>Equipment table>Select serial number

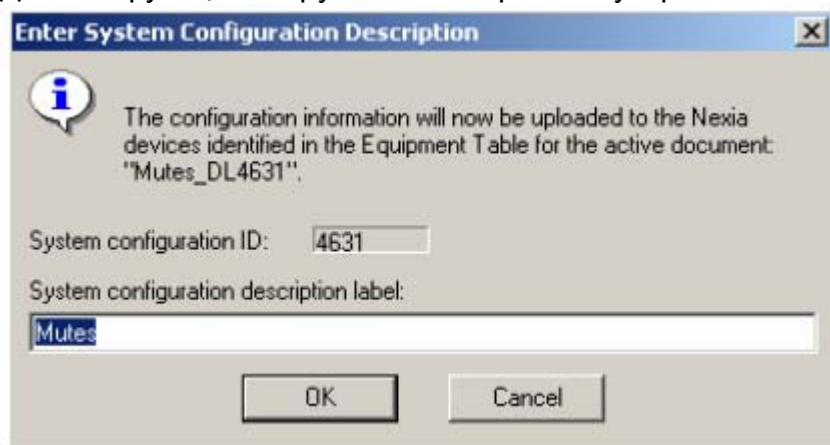
Нажмите «OK» для завершения.



14. Передайте конфигурацию в систему

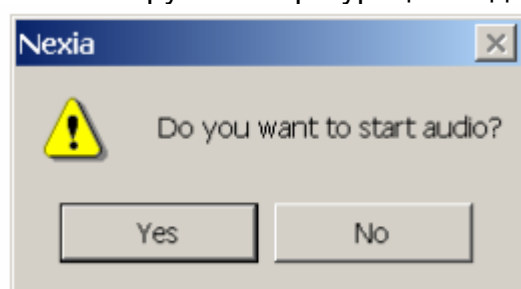
File>Network>Send System Configuration

Данная функция загружает в выбранное устройство Nexia новую конфигурацию.



15. Запустите аудио сигнал

После загрузки конфигурации подтвердите операцию



16. Отрегулируйте параметры компонентов при необходимости

Сетевое подключение к системе, включающей два или более устройств Nexia

1. Установите программное обеспечение Nexia на ОС WINDOWS 2000/XP/7
ПК должен быть оснащен сетевым адаптером

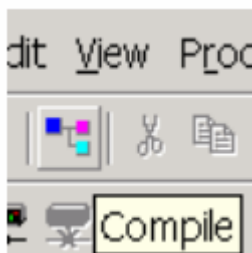
2. Схема DSP элементов.

Запустите ПО Nexia. Схема потока сигналов (Layout) по желанию может быть сохранена в файл (формат .nex).



3. Компиляция схемы DSP.

В результате компиляции схемы (Layout) система будет отображать количество и тип устройств, необходимых для обработки потока сигналов, и используемую мощность DSP.

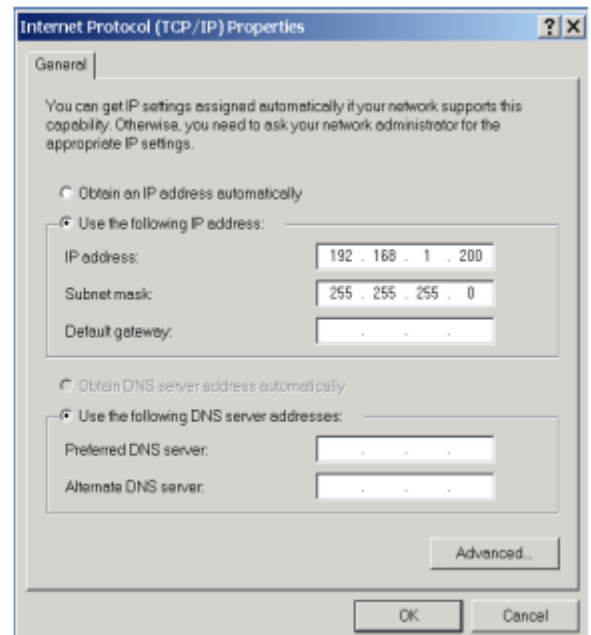
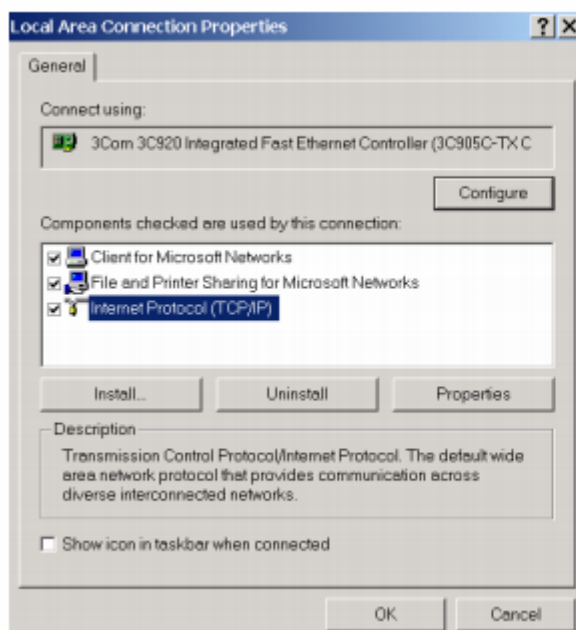


4. Включите устройство Nexia.

Подключите устройство к заземленной сети питания с напряжением 100-240 В., 50/60 Гц. На передней панели устройства все светодиоды должны светиться зеленым.

5. Назначьте для ПК IP-адрес

Каждое устройство Nexia имеет заводской IP-адрес **192.168.1.101**. ПК необходимо установить уникальный IP-адрес перед подключением к Nexia. IP-адрес должен быть вида 192.168.1.x (x=1-254, исключая 101, т.к. данный адрес использует Nexia). Маска подсети 255.255.255.0.



6. Подключите ПК к сети

Для подключения к сети используйте Ethernet-коммутатор и «прямой» Ethernet кабель.

7. Подключите устройства Nexia к сети

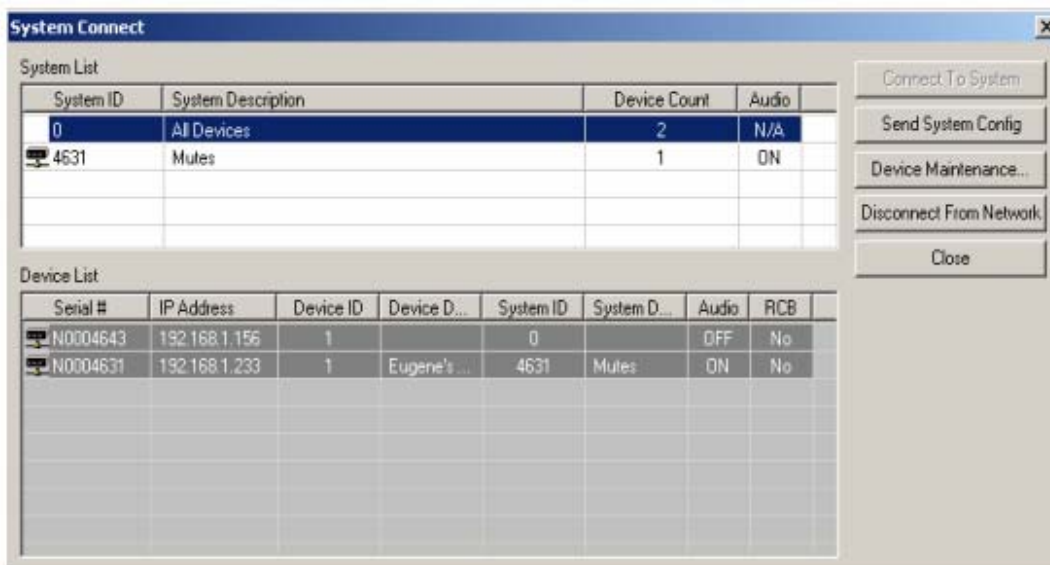
Для подключения устройств Nexia к сети используйте Ethernet-коммутатор и «прямой» Ethernet кабель.

8. Подключите ПК к сети с помощью ПО Nexia.

Откройте ПО Nexia, затем подключитесь к сети.

File>Network>Connect to network

Выберите устройство для продолжения



9. Назначьте IP-адрес для устройства Nexia

Все устройства Nexia имеют заводской IP-адрес **192.168.1.101**. При использовании более одного устройства Nexia, каждому из устройств необходимо назначить уникальный IP-адрес. IP-адрес устройства должен отличаться от IP-адреса ПК, который используется в этой системе.

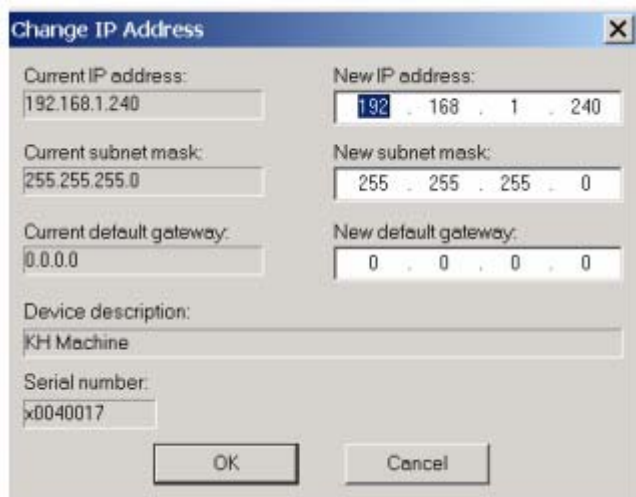
File>Network>Perform Nexia Device Maintenance>Select desired Audia device>Set IP address

IP-адрес должен быть вида 192.168.1.x (x=1-254)

Маска подсети 255.255.255.0

Шлюз 0.0.0.0

Нажмите «OK» для продолжения



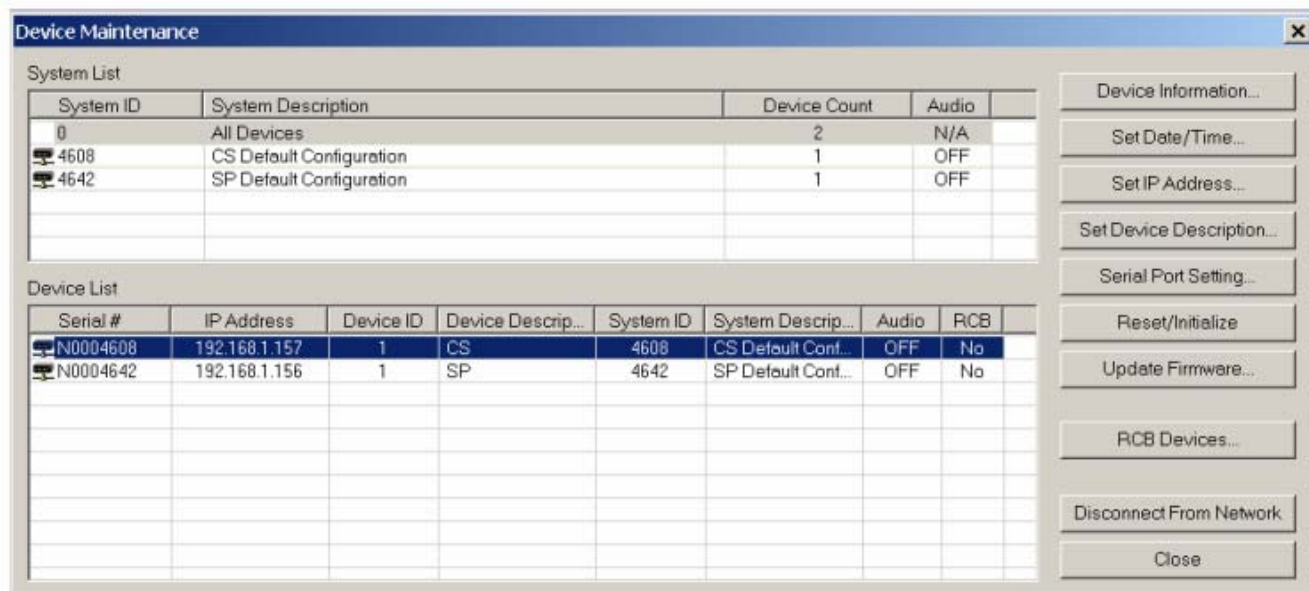
Current IP address:	New IP address:
192.168.1.240	192 . 168 . 1 . 240
Current subnet mask:	New subnet mask:
255.255.255.0	255 . 255 . 255 . 0
Current default gateway:	New default gateway:
0.0.0.0	0 . 0 . 0 . 0
Device description:	
KH Machine	
Serial number:	
x0040017	

10. Повторите шаги 6 – 8 для всех устройств Nexia в данной системе и присвойте всем устройствам уникальные IP-адреса

11. Сброс/инициализация каждого устройства Nexia

Т.к. все устройства имеют заводскую конфигурацию, необходимо произвести сброс/инициализацию устройств перед загрузкой собственной конфигурации.

File>Network>Perform Nexia Device Maintenance>Reset/Initialize each connected Nexia unit



System ID	System Description	Device Count	Audio
0	All Devices	2	N/A
4608	CS Default Configuration	1	OFF
4642	SP Default Configuration	1	OFF

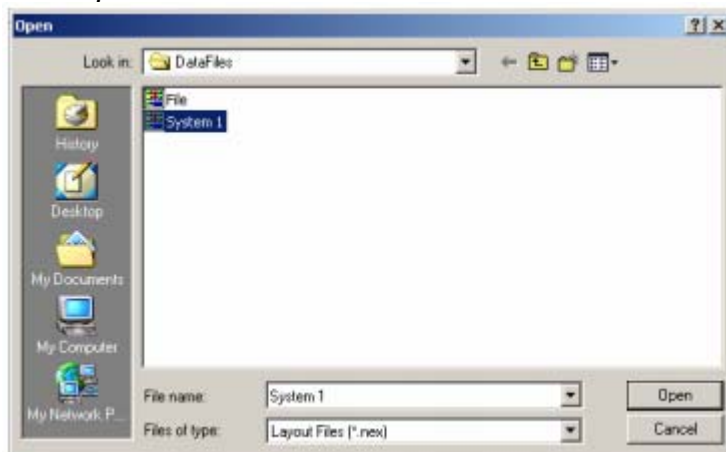
Serial #	IP Address	Device ID	Device Description	System ID	System Description	Audio	RCB
N0004608	192.168.1.157	1	CS	4608	CS Default Conf...	OFF	No
N0004642	192.168.1.156	1	SP	4642	SP Default Conf...	OFF	No

12. Подключение посредством NexLink

Для подключения нескольких устройств посредством NexLink используйте «прямой» Ethernet кабель и соответствующие разъемы NexLink на задней панели устройства Nexia

13. Откройте файл схемы DSP элементов (Layout)

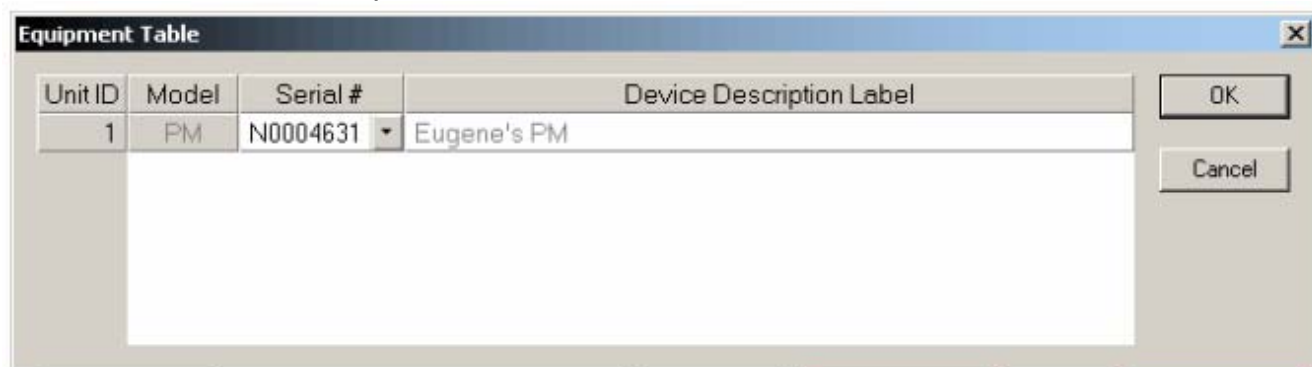
File>Open>Select file



14. Ведите серийный номер, соответствующий необходимому оборудованию

Tools>Equipment table>Select serial number

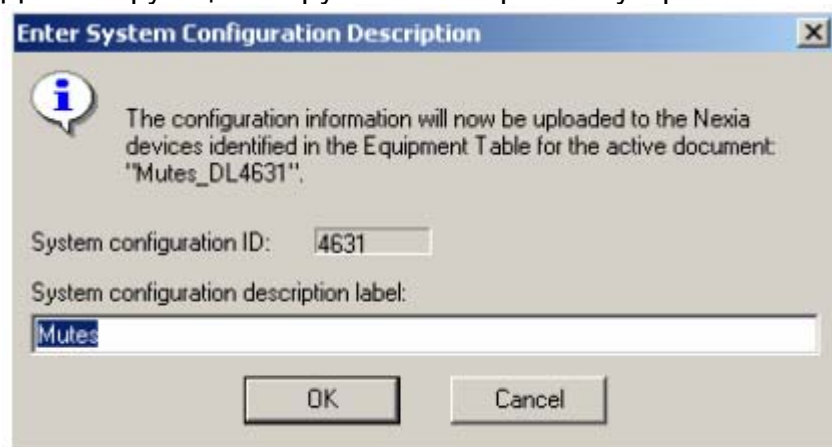
Нажмите «OK» для завершения.



15. Передайте конфигурацию в систему

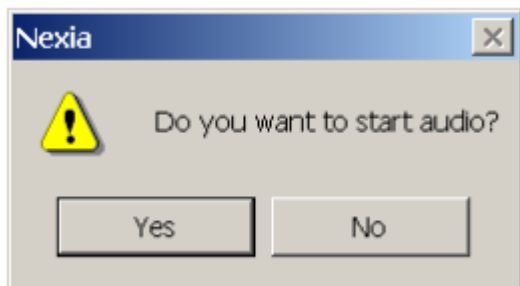
File>Network>Send System Configuration

Данная функция загружает в выбранное устройство Nexia новую конфигурацию.



16. Запустите аудио сигнал

После загрузки конфигурации подтвердите операцию



17. Отрегулируйте параметры компонентов при необходимости

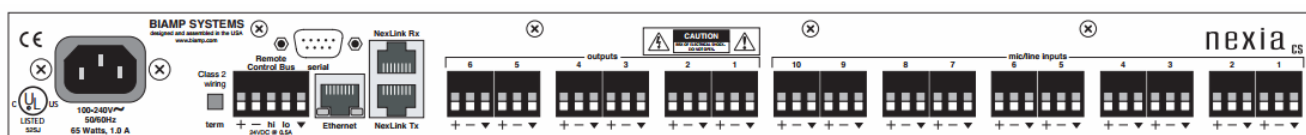
Технические характеристики

Nexia CS

DSP конференц-система

- 10 балансных микрофонных/линейных входов
- 6 балансных микрофонных/линейных выходов
- Ethernet-порт для конфигурации и контроля устройства
- серийный RS232 порт
- NexLink-порт для объединения нескольких устройств
- порт управления опционными устройствами

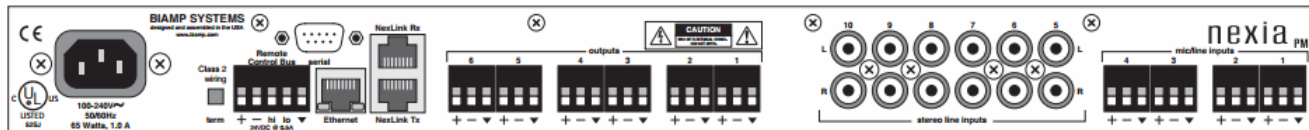
Частотный диапазон.....	20Гц – 20кГц
Диапазон чувствительности.....	0dB - +66dB
Входное сопротивление.....	8кОм
Выходное сопротивление.....	200Ом
АЦП/ЦАП-конверторы.....	24-бит
Частота дискретизации.....	48кГц
Фантомное питание.....	+48В
Энергопотребление.....	65Вт
Размеры (ВхШхГ) мм.....	45x483x283
Вес.....	3,9кг



Nexia PM DSP презентационный микшер

- 4 микрофонных/линейных входов и 6 программных линейных стерео входов
- 6 линейных выходов (комбинируется как 3 стерео-пары)
- Ethernet-порт для конфигурации и контроля устройства
- серийный RS232 порт
- NexLink-порт для объединения нескольких устройств
- порт управления опционными устройствами

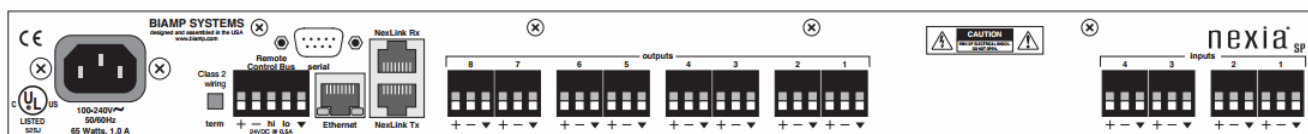
Частотный диапазон.....	20Гц – 20кГц
Диапазон чувствительности (микрофонный/линейный вход).....	0dB - +66dB
Диапазон чувствительности (небалансный линейный стерео вход).....	0dB - +18dB
Входное сопротивление (микрофонный/линейный вход).....	8кОм
Входное сопротивление (небалансный линейный стерео вход).....	8кОм
Выходное сопротивление.....	200Ом
АЦП/ЦАП-конверторы.....	24-бит
Частота дискретизации.....	48кГц
Фантомное питание.....	+48В
Энергопотребление.....	65Вт
Размеры (ВхШхГ) мм.....	45x483x283
Вес.....	3,9кг



Nexia SP DSP звуковой процессор

- 4 балансных линейных входа
- 8 балансных выходов
- Ethernet-порт для конфигурации и контроля устройства
- серийный RS232 порт
- NexLink-порт для объединения нескольких устройств
- порт управления опционными устройствами

Частотный диапазон.....	20Гц – 20кГц
Диапазон чувствительности.....	0dB - +18dB
Входное сопротивление.....	15кОм
Выходное сопротивление.....	200Ом
АЦП/ЦАП-конверторы.....	24-бит
Частота дискретизации.....	48кГц
Энергопотребление.....	65Вт
Размеры (ВxШxГ) мм.....	45x483x283
Вес.....	3,9кг

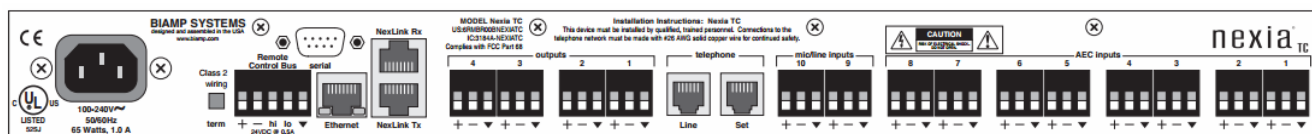


Nexia TC

DSP платформа для теле конференций

- 8 балансных микрофонных/линейных входа с платами эхоподавления АЕС
- 2 балансных микрофонных/линейных входа
- 4 балансных микрофонных/линейных выхода
- Ethernet-порт для конфигурации и контроля устройства
- серийный RS232 порт
- NexLink-порт для объединения нескольких устройств
- порт управления опционными устройствами

Частотный диапазон.....	20Гц – 20кГц
Диапазон чувствительности.....	0dB - +66dB
Входное сопротивление.....	8кОм
Выходное сопротивление.....	200Ом
АЦП/ЦАП-конверторы.....	24-бит
Частота дискретизации.....	48кГц
Фантомное питание.....	+48В
Энергопотребление.....	65Вт
Размеры (ВхШхГ) мм.....	45x483x283
Вес.....	3,9кг



Nexia VC

DSP платформа для видео конференций

- 8 балансных микрофонных/линейных входа с платами эхоподавления АЕС
- 2 балансных микрофонных/линейных входа
- 4 балансных микрофонных/линейных выхода
- интерфейс с балансным линейным входом/выходом
- Ethernet-порт для конфигурации и контроля устройства
- серийный RS232 порт
- NexLink-порт для объединения нескольких устройств
- порт управления опционными устройствами

Частотный диапазон.....	20Гц – 20кГц
Диапазон чувствительности.....	0dB - +66dB
Входное сопротивление (микрофонный/линейный вход).....	8кОм
Входное сопротивление (балансный вход/выход).....	8кОм
Выходное сопротивление.....	200Ом
АЦП/ЦАП-конверторы.....	24-бит
Частота дискретизации.....	48кГц
Фантомное питание.....	+48В
Энергопотребление.....	65Вт
Размеры (ВхШхГ) мм.....	45x483x283
Вес.....	3,9кг

